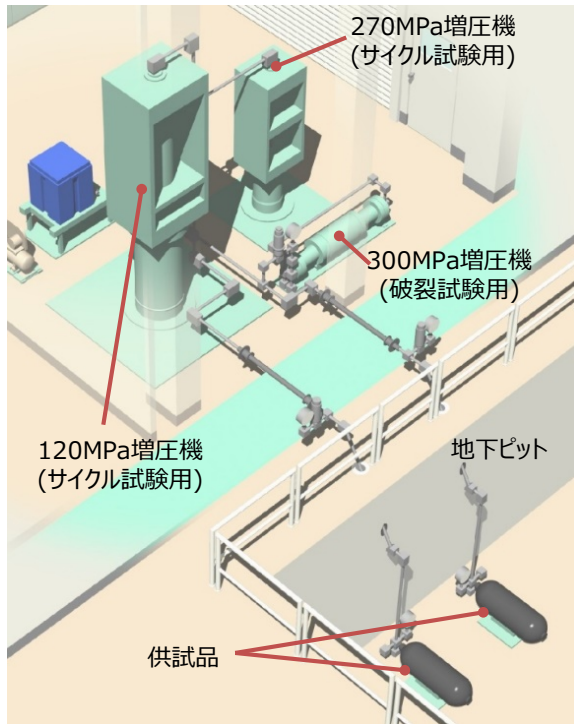


液圧サイクルによる容器や部品の疲労試験（温度・湿度制御可能） や破裂試験が可能

対応可能な試験事例

- 圧力容器等の破壊試験（耐圧試験、破裂試験）
- 圧力容器等の疲労試験（圧力サイクル試験、加速応力試験）
- 大型恒温槽を使用した供試体の温度サイクル試験
- 圧力容器の落下試験、振り子衝撃試験、表面ダメージ試験など



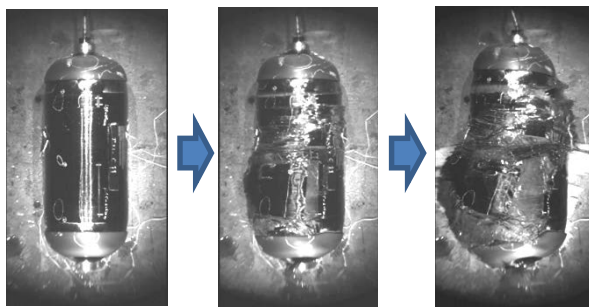
液圧試験装置



試験用地下ピット



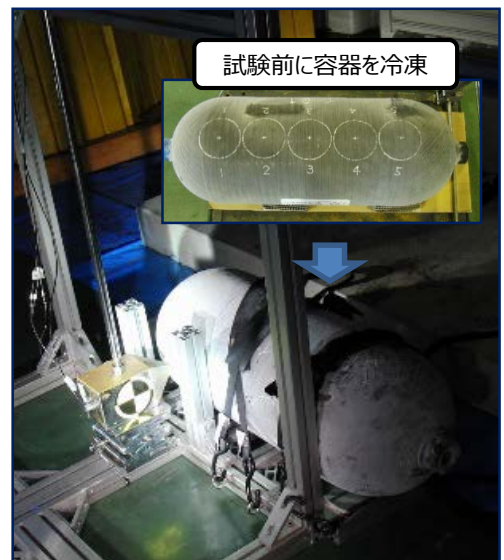
大型恒温槽
（大型容器にも対応可能）



容器破裂試験（高速度カメラによる破裂起点調査）



容器落下試験（高速度カメラによる落下箇所撮影）



容器振り子衝撃試験

| 試験区分 | 試験対象 | 試験対象の内容容量 | 使用装置 |
|---|--|------------------------------|--|
| 破裂試験 | <ul style="list-style-type: none"> 一般高圧容器 自動車用圧縮水素容器 ステーション用蓄圧器 その他高圧機器(継手等) | 小容量(数リットル) ～大容量(約300リットル) | <ul style="list-style-type: none"> 水圧試験装置 <ul style="list-style-type: none"> 270MPa増圧機:小容量 300MPa増圧機:小容量～大容量 地下ピット |
| 常温圧力サイクル試験 | <ul style="list-style-type: none"> 一般高圧容器 自動車用圧縮水素容器 ステーション用蓄圧器 その他高圧機器(継手等) | 小容量(数リットル) ～大容量(約300リットル) | <ul style="list-style-type: none"> 水圧試験装置 <ul style="list-style-type: none"> 120MPa増圧機:小容量～大容量 270MPa増圧機:超高圧・小容量 地下ピット |
| | | 小容量(数リットル) ～中容量(約100リットル) | <ul style="list-style-type: none"> 環境圧力サイクル試験装置 <ul style="list-style-type: none"> 120MPa増圧機:小容量～中容量 大型恒温槽 |
| 耐圧試験 ・ 自緊処理 ・ 加速応力試験 (高温・高圧保持試験) | <ul style="list-style-type: none"> 一般高圧容器 自動車用圧縮水素容器 ステーション用蓄圧器 その他高圧機器(継手等) | 小容量(数リットル) ～大容量(約300リットル) | <ul style="list-style-type: none"> 水圧試験装置 <ul style="list-style-type: none"> 120MPa増圧機:小容量～大容量 270MPa増圧機:超高圧・小容量 300MPa増圧機:超高圧・大容量 地下ピット |
| | | | <ul style="list-style-type: none"> 加速応力試験装置 |
| | | 小容量(数リットル) ～中容量(約100リットル) | <ul style="list-style-type: none"> 環境圧力サイクル試験装置 <ul style="list-style-type: none"> 120MPa増圧機:小容量～中容量 大型恒温槽 |
| 極端温度圧力サイクル試験 | <ul style="list-style-type: none"> 一般高圧容器 自動車用圧縮水素容器 その他高圧機器(継手等) | 小容量(数リットル) ～中容量(約100リットル) | <ul style="list-style-type: none"> 環境圧力サイクル試験装置 <ul style="list-style-type: none"> 120MPa増圧機:小容量～中容量 大型恒温槽 |
| 環境試験 ・ 使用環境負荷試験 (KHK S0128) | <ul style="list-style-type: none"> 一般高圧容器 自動車用圧縮水素容器 | 小容量(数リットル) ～中容量(約100リットル) | <ul style="list-style-type: none"> 環境圧力サイクル試験装置 <ul style="list-style-type: none"> 120MPa増圧機:小容量～中容量 大型恒温槽 |
| 耐久性試験 (別添11, GTR13, UN-R134) | <ul style="list-style-type: none"> 自動車用圧縮水素容器 | 小容量(数リットル) ～中容量(約100リットル) | <ul style="list-style-type: none"> 環境圧力サイクル試験装置 <ul style="list-style-type: none"> 120MPa増圧機:小容量～中容量 大型恒温槽 |

主な試験装置

| 装置 | 主な仕様 |
|--------------|---|
| 水圧試験装置 | 120MPa増圧機 加圧能力:120MPa(260リットル時), 加圧媒体:イオン交換水, エチレングリコール50%水溶液, 加圧速度:12MPa/s(40リットル時) |
| | 270MPa増圧機 加圧能力:270MPa(6リットル時), 加圧媒体:イオン交換水, 加圧速度:3MPa/s(6リットル時) |
| | 300MPa増圧機 加圧能力:300MPa(容量制限なし), 加圧媒体:イオン交換水, 加圧速度:8MPa/s(40リットル時) |
| | 地下ピット 内寸(有効):6m(L)×3m(W)×3m(D) |
| 環境圧力サイクル試験装置 | 120MPa増圧機 加圧能力:120MPa(80リットル・85℃時), 加圧媒体:フッ素系不活性液, イオン交換水, 加圧速度:2MPa/s(80リットル・85℃時) |
| | 大型恒温槽 有効内寸:2.7m(L)×1.8m(W)×2.1m(H), 温度制御範囲:-50～150℃, 湿度制御範囲:60～98%RH |
| 加速応力試験装置 | 高圧ポンプ 最高加圧能力:147MPa(容量制限なし), 加圧媒体:イオン交換水, その他 |
| | 恒温槽 有効内寸:3.3m(L)×0.8m(W)×0.8m(H), 熱風機温度制御範囲:常温～350℃ |

くわしくはこちら

<https://www.jari.or.jp/>



お問い合わせはこちら

<https://www.jari.or.jp/contacts/>

